



**LIVING
GRESPO**
LOYOLA 275

M GCL
desarrollos inmobiliarios



Imágenes a modo ilustrativo, no contractuales, las especificaciones técnicas y precios pueden variar sin previo aviso.



Imágenes a modo ilustrativo, no contractuales, las características pueden variar sin previo aviso.



Imágenes a modo ilustrativo, no contractuales, las características pueden variar sin previo aviso.

unidades

115 m2 cubiertos y 12 m2 descubiertos.

Puerta de entrada principal y de servicio de seguridad

Puertas placa interiores en color blanco.

Carpinterías de aluminio anodizado con persianas de enrollar en dormitorios.

Barandas de aluminio anodizado y vidrio.

Balcón aterrazado con instalación de gas natural para parrilla.

Piso de madera entablonado o porcelanato simil madera en estar.

Piso Flotante en dormitorios.

Terminaciones en muros y cielorrasos en yeso, pintados con látex interior.

Dormitorios con interiores de placard en melanina y frentes con una puerta espejada. (Suite vestidor sin frentes)

Servicio individual de agua caliente y calefacción por piso radiante con caldera dual.

Pre instalación de aires acondicionados en todos los ambientes.

Cocina con comedor diario y lavadero independiente.

Piso y revestimiento de porcelanato de primera calidad.

Bajos y alacenas en melanina con bacha de acero inoxidable.

Mesada de cuarzo.

Grifería monocomando Genebre de primera calidad

Anafe y horno Longvie.

Dispensa o cuarto de servicio con baño opcional.

Baño en suite con ducha columna tipo escocesa.

Baño principal compartimentado con bañera en chapa enlozada Roca.

Toilette de recepción

Mesada de cuarzo.

Artefactos sanitarios Roca o similar primera calidad.

Grifería Genebre de primera calidad.

Pisos y revestimiento de porcelanato de primera calidad.

Accesorios metálicos.

...

edificio

4 AMB

Lavadero independiente

Guardacoches fijos

Balcón con conexión para parrilla a gas

SUM

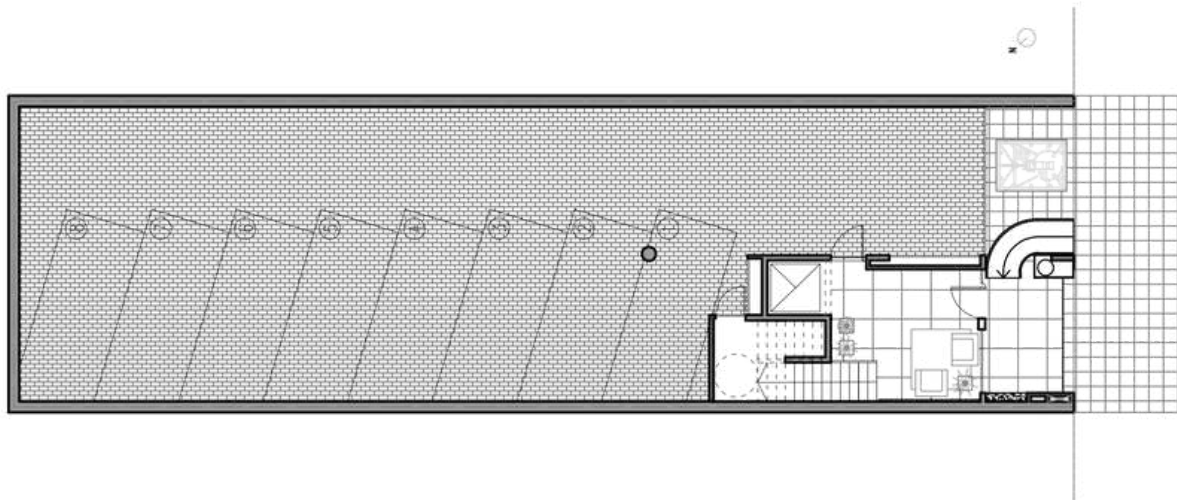
Dormitorios con interiores de placard en melanina y frentes con una puerta espejada. (Suite vestidor sin frentes)



LIVING
GRESPO
LOYOLA 275

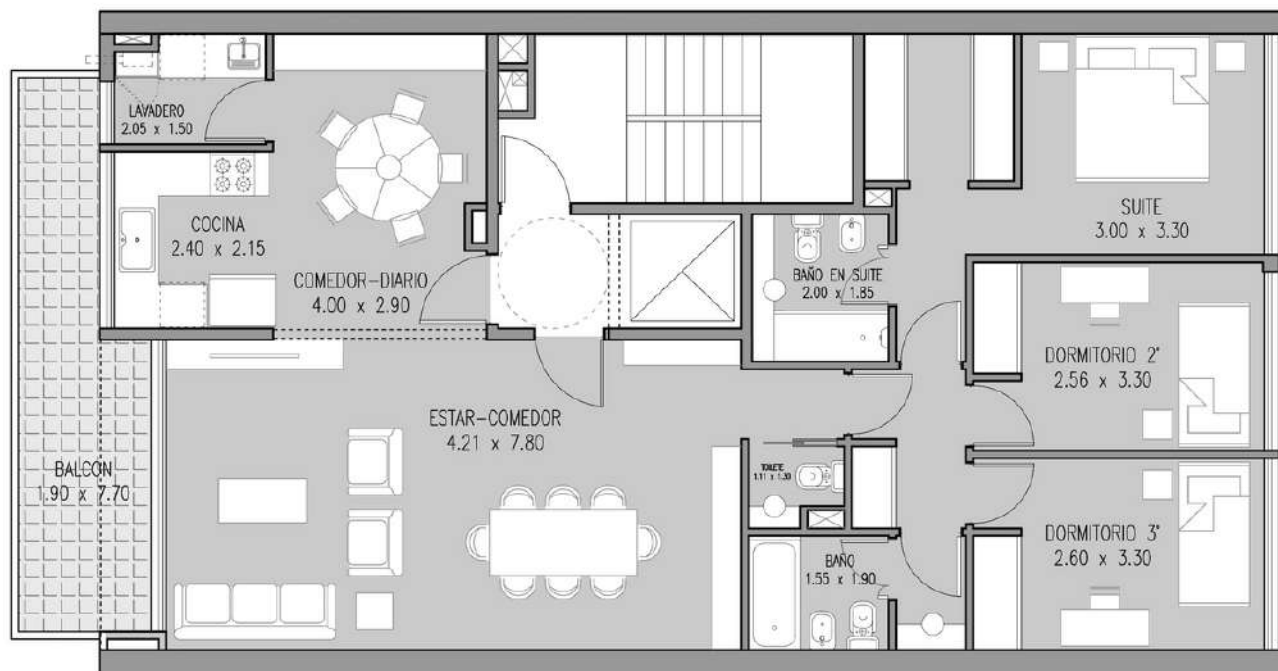
pisos

PB



pisos

1° a 7°

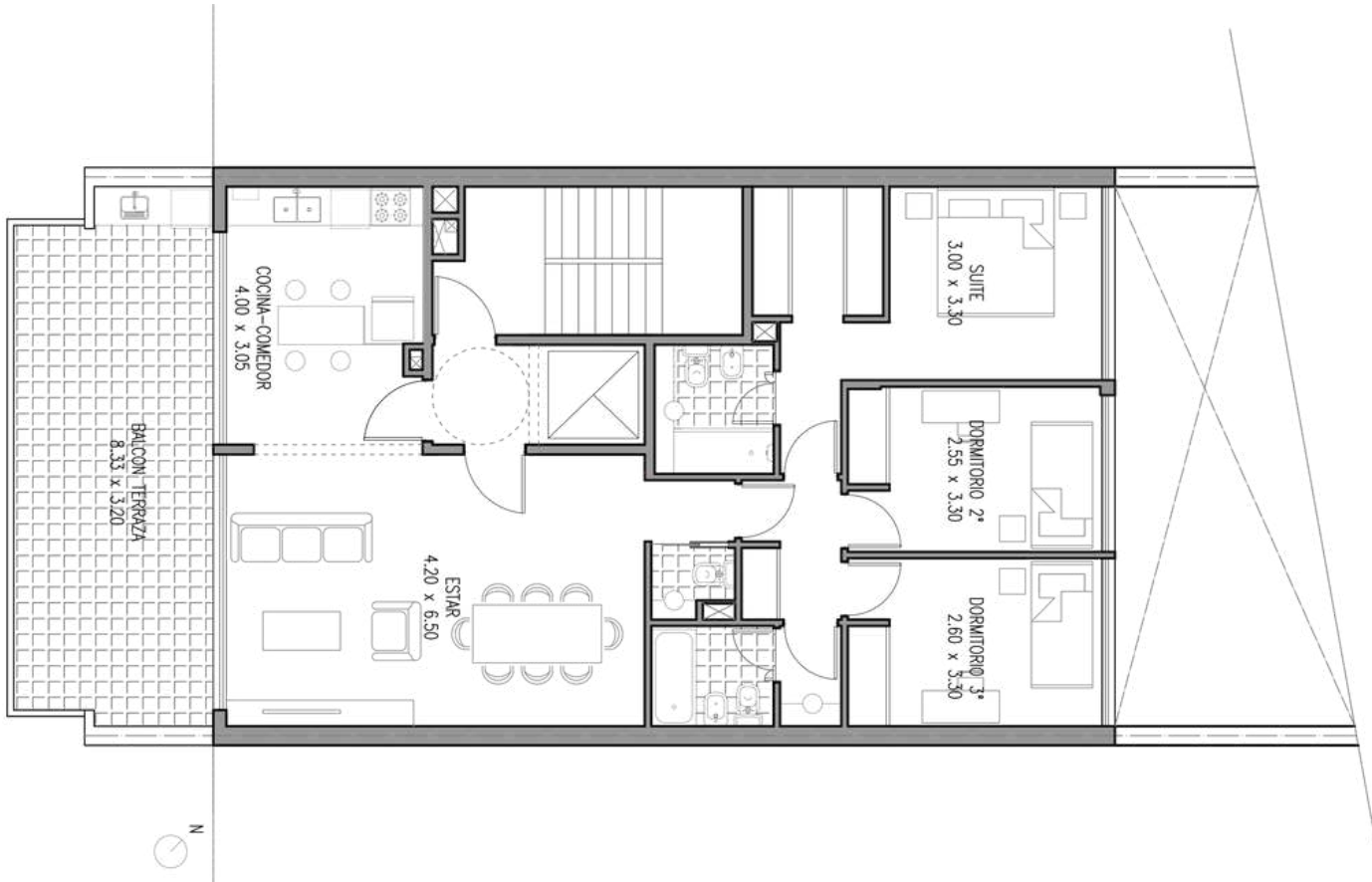


4 AMBIENTES - 1 DORMITORIO EN SUITE - 1 BAÑO - 1 TOILETE
Superficie cubierta: 115.37 m²
Superficie semicubierta/ descubierta: 12,02 m²
Superficie total: 127.39 m²



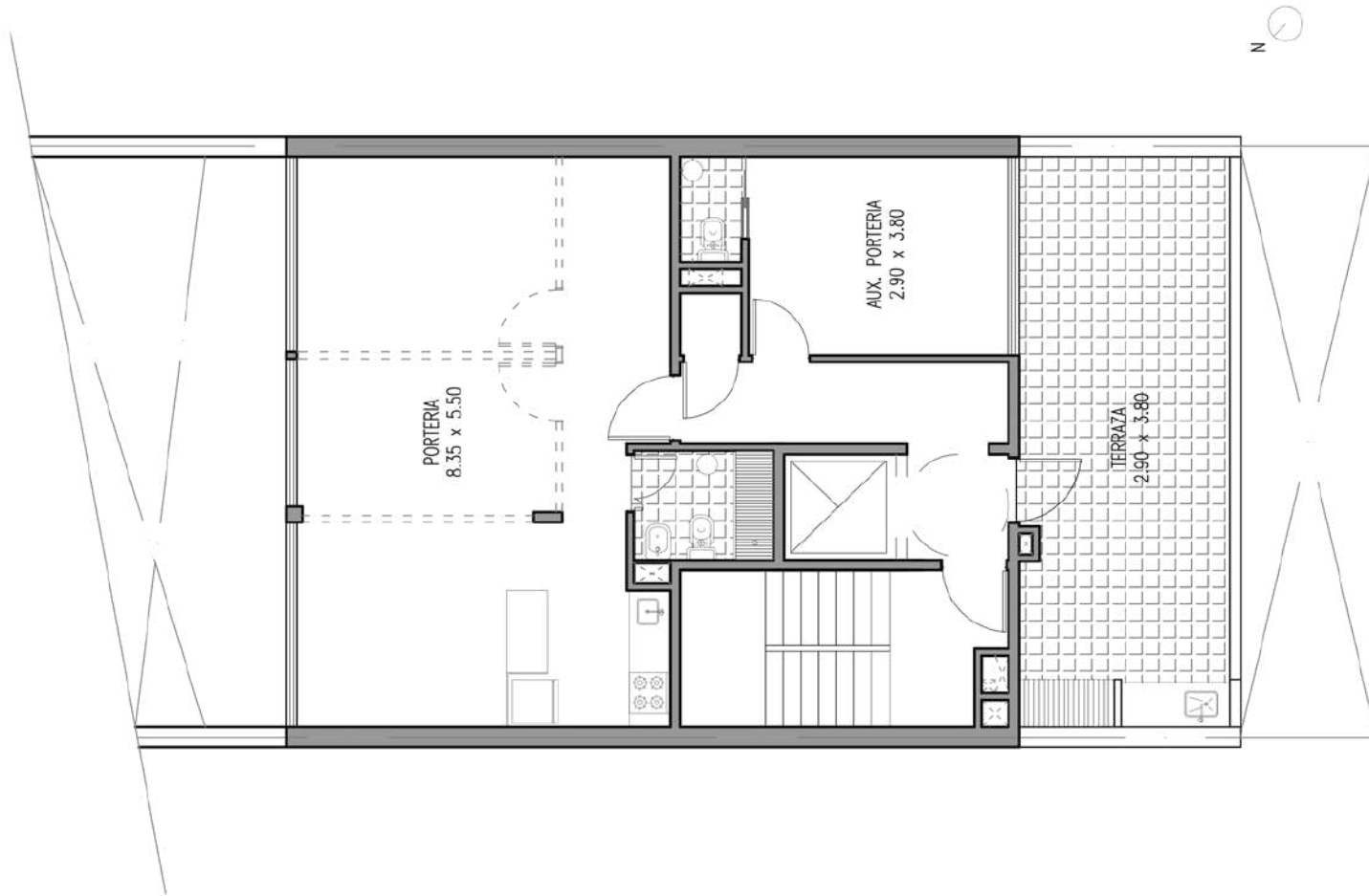
pisos

Piso 8°



pisos

Piso 9º





**LIVING
GRESPO**
LOYOLA 275

MIGCL
desarrollos inmobiliarios