

LIVING

CRESPO

DRAGO 135

EDIFICIO

Edificio de categoría de pisos y excelente ubicación.

Pisos de 4 ambientes de 123 m2 cubiertos y 20 m2 de balcón.

Importante hall de acceso vidriado

Terraza con Pileta

SUM con cocina

Cocheras disponibles

Ascensor con cabina de acero inoxidable y puertas automáticas de 1º calidad.

UNIDADES

Puerta principal de seguridad

Living Comedor con pisos porcelanato simil madera

Dormitorios: Piso flotante, frente de placard con 1 placa espejada e interiores

Dormitorio Principal: Piso flotante, vestidor con interiores

Baño en suite con ducha, Baño completo con bañera y Toilete de recepción

Cocina con comedor diario y lavadero independiente

Equipamiento de cocina con alacenas, bajos y mesada con bacha acero inoxidable

Anafe y Horno primera calidad

Servicio individual de agua caliente con caldera y calefacción por radiadores

Pre instalación de aire acondicionado

Persianas en dormitorios

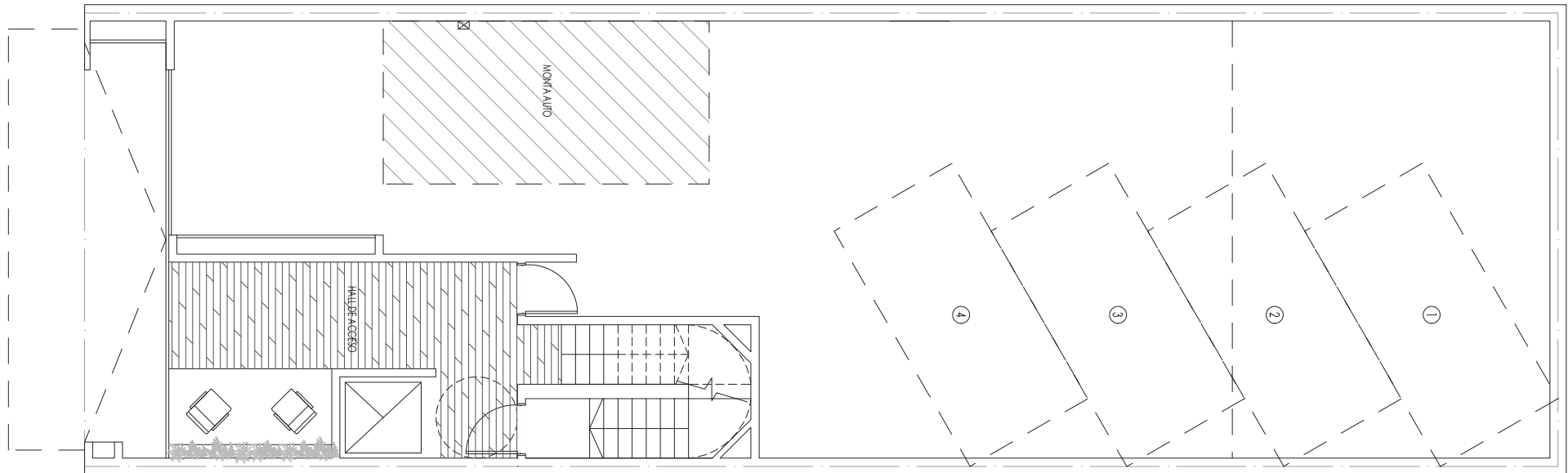
Balcón aterrazado con parrilla

Revestimientos, artefactos sanitarios y griferías de primera calidad

Terminaciones en muros y cielorrasos en yeso pintados con latex interior primera calidad

PB

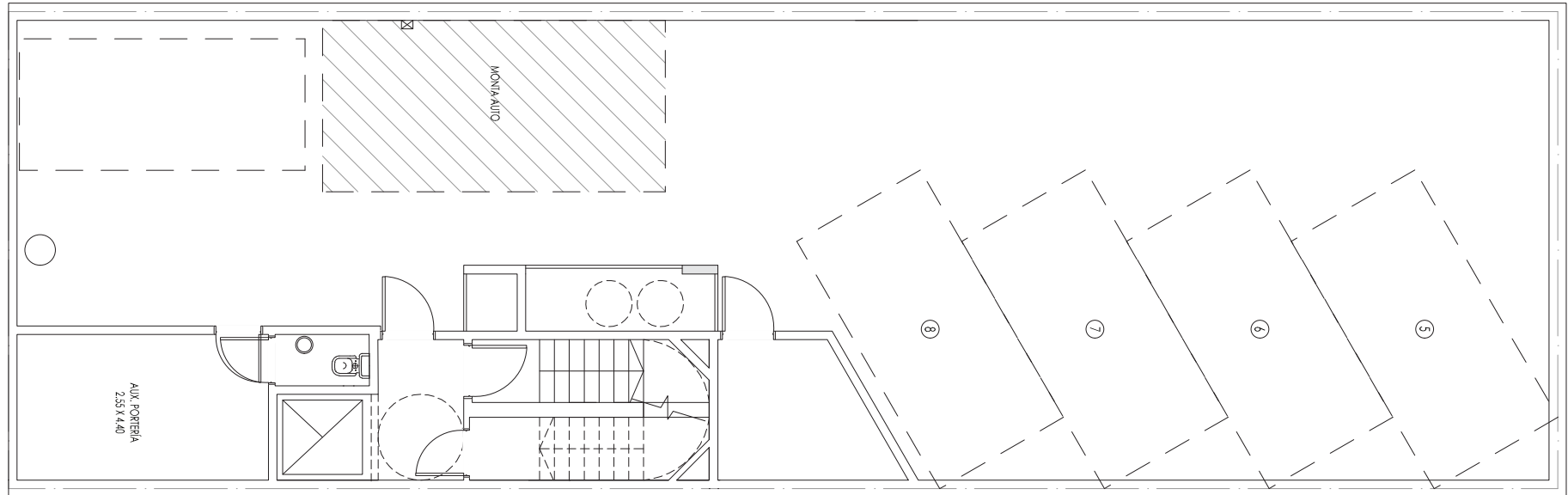
Hall y Espacio Guardacoches - PB



Las superficies son estimadas e incluyen hasta un 50% de los muros comunes, las superficies y medidas definitivas de las unidades surgirán del Plano de división en propiedad horizontal a realizarse a la finalización del edificio.

SS

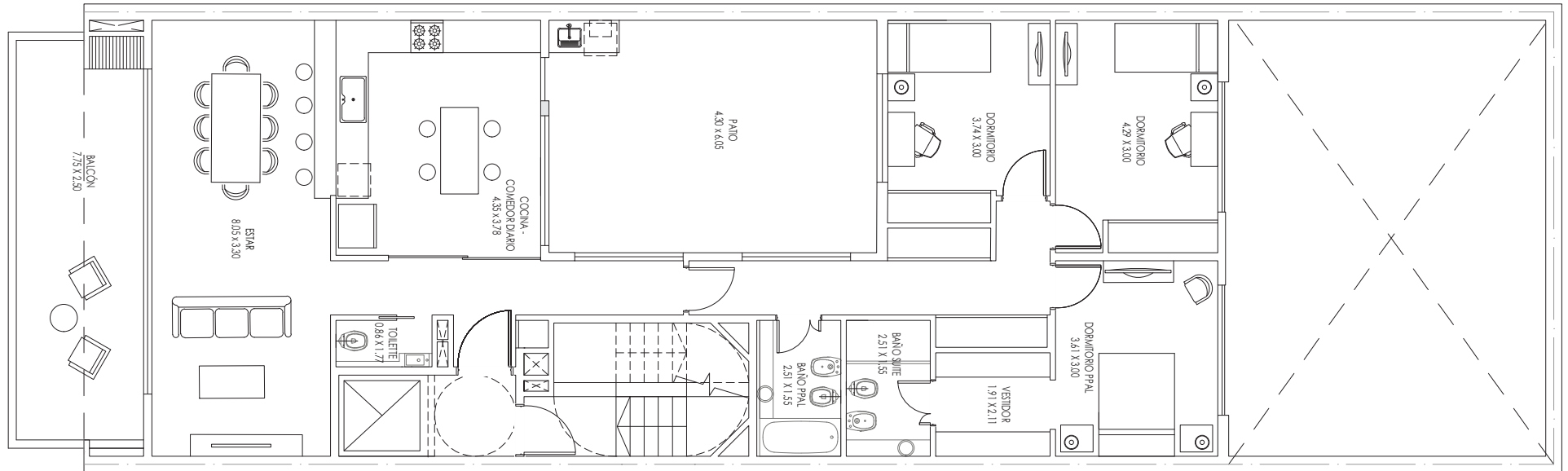
Espacio Cocheras - SS



Las superficies son estimadas e incluyen hasta un 50% de los muros comunes, las superficies y medidas definitivas de las unidades surgirán del Plano de división en propiedad horizontal a realizarse a la finalización del edificio.

PISOS

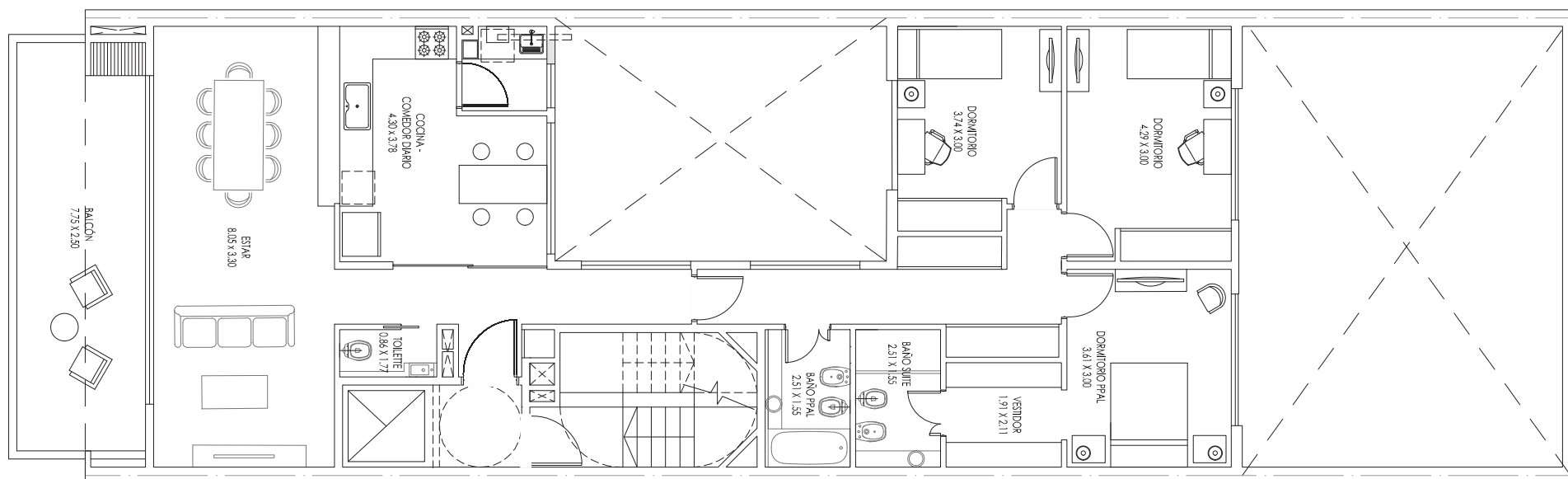
Unidades 4 ambientes - Piso 1º



Las superficies son estimadas e incluyen hasta un 50% de los muros comunes, las superficies y medidas definitivas de las unidades surgirán del Plano de división en propiedad horizontal a realizarse a la finalización del edificio.

PISOS

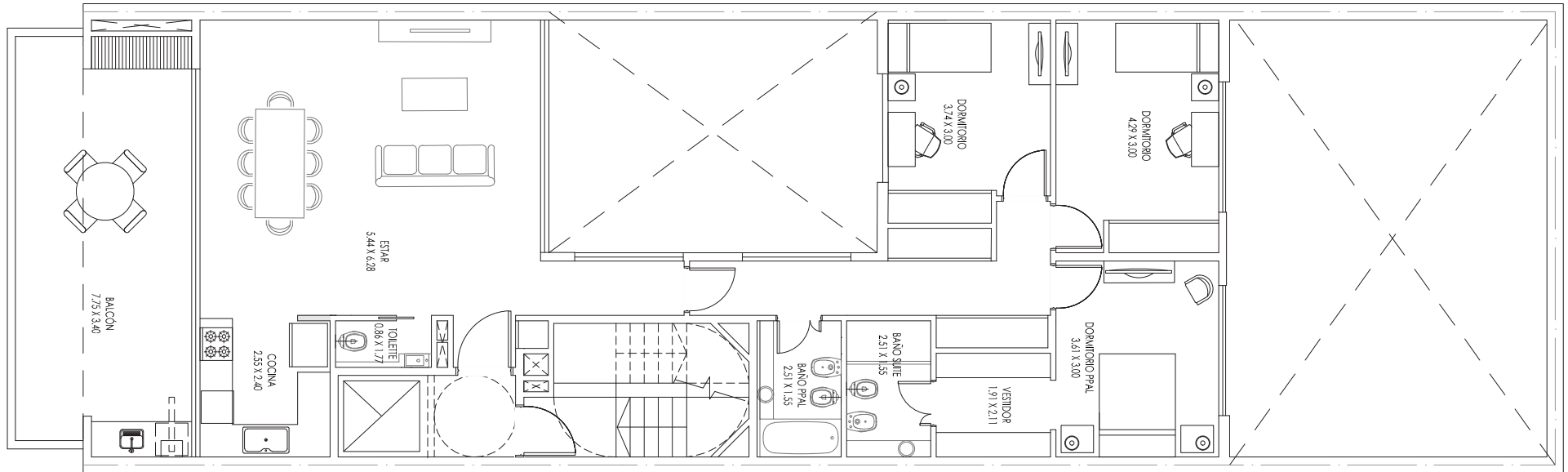
Unidades 4 ambientes - Piso 2° al 7°



Las superficies son estimadas e incluyen hasta un 50% de los muros comunes, las superficies y medidas definitivas de las unidades surgirán del Plano de división en propiedad horizontal a realizarse a la finalización del edificio.

PISOS

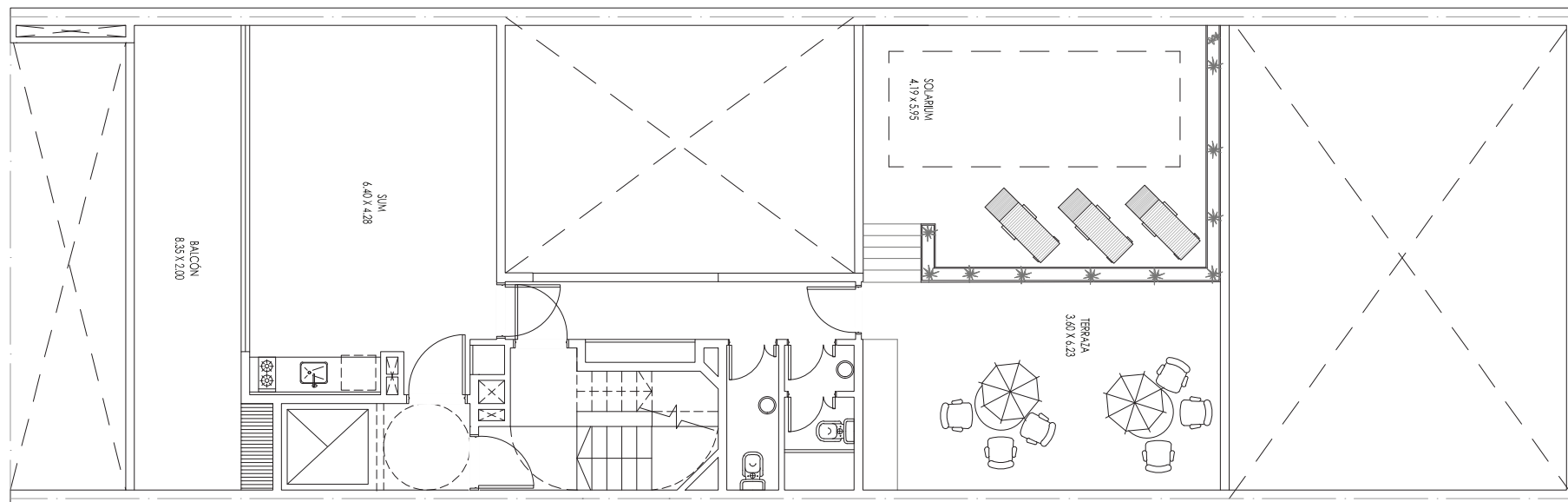
Unidades 4 ambientes - Piso 8°



Las superficies son estimadas e incluyen hasta un 50% de los muros comunes, las superficies y medidas definitivas de las unidades surgirán del Plano de división en propiedad horizontal a realizarse a la finalización del edificio.

PISOS

SUM con Parrilla y Piscina - Piso 9°



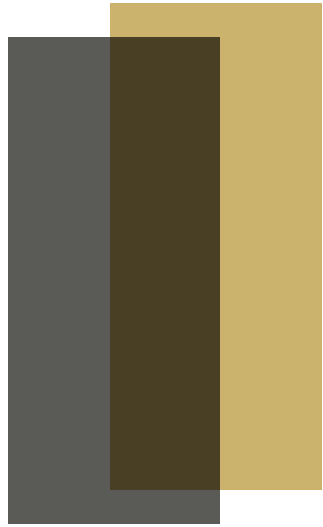
Las superficies son estimadas e incluyen hasta un 50% de los muros comunes, las superficies y medidas definitivas de las unidades surgirán del Plano de división en propiedad horizontal a realizarse a la finalización del edificio.











LIVING
CRESPO

DRAGO 135

