



LIVING
CRESPO
LOYOLA 70



70

Realizado por
GCL
Desarrollos

Proyecto
SÓLIDO
RESIDENCIAL



Las imágenes son de carácter ilustrativo. Las especificaciones, terminaciones y demás particularidades están sujetas a variaciones.



LIVING
CRESPO
LOYOLA 70



Las imágenes son de carácter ilustrativo. Las especificaciones, terminaciones y demás particularidades están sujetas a variaciones.





Las imágenes son de carácter ilustrativo. Las especificaciones, terminaciones y demás particularidades están sujetas a variaciones.



5 AMBIENTES



5 AMBIENTES

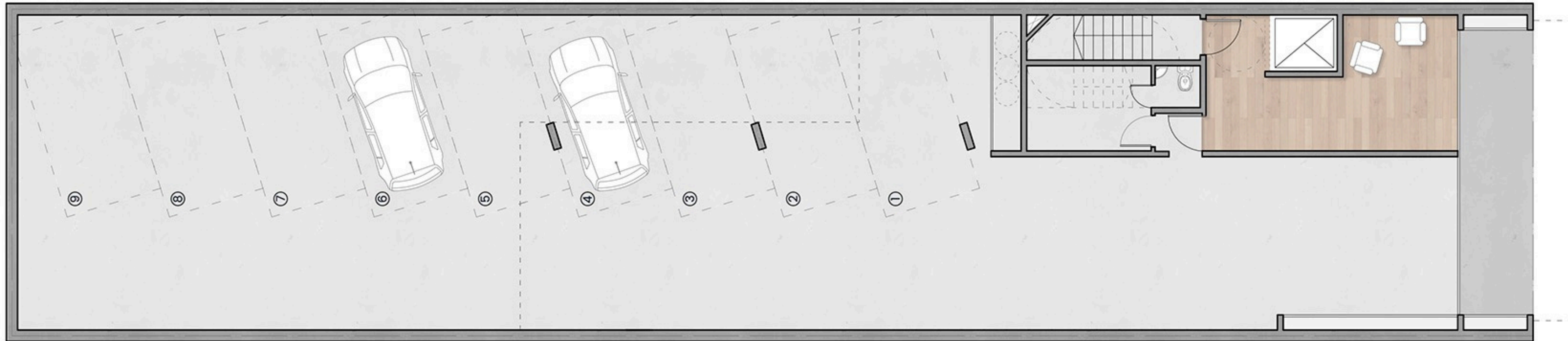


5 AMBIENTES



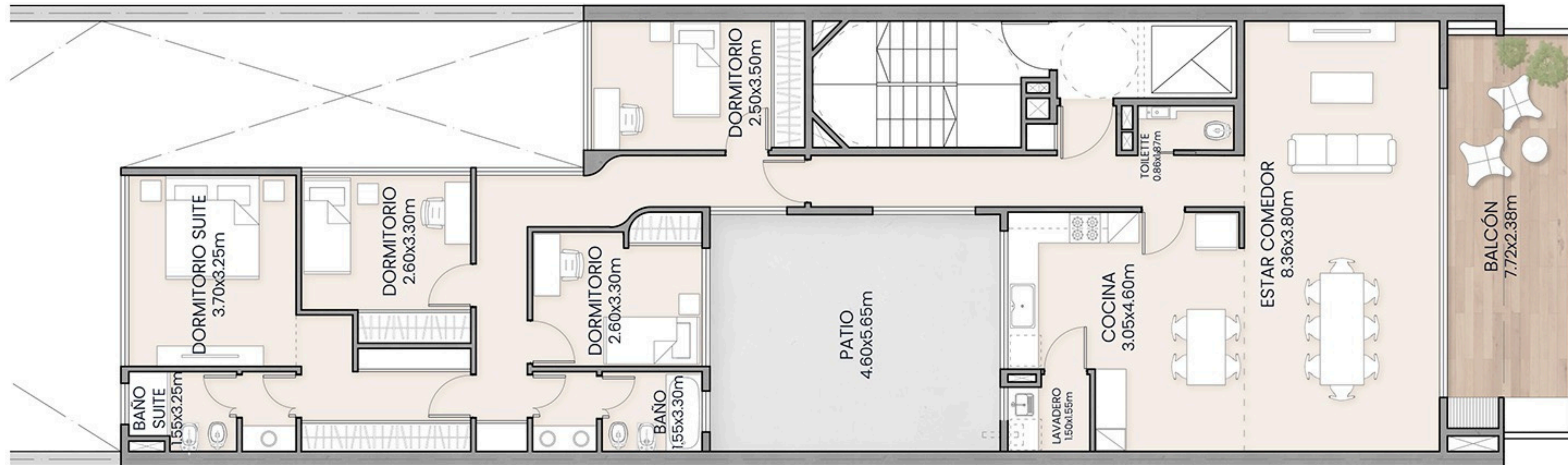
PLANTA BAJA

HALL INGRESO - ESTACIONAMIENTO - AUXILIAR PORTERIA - BAÑO
GUARDACOCHE 1 AL 4 CUBIERTOS
GUARDACOCHE 5 AL 9 DESCUBIERTOS



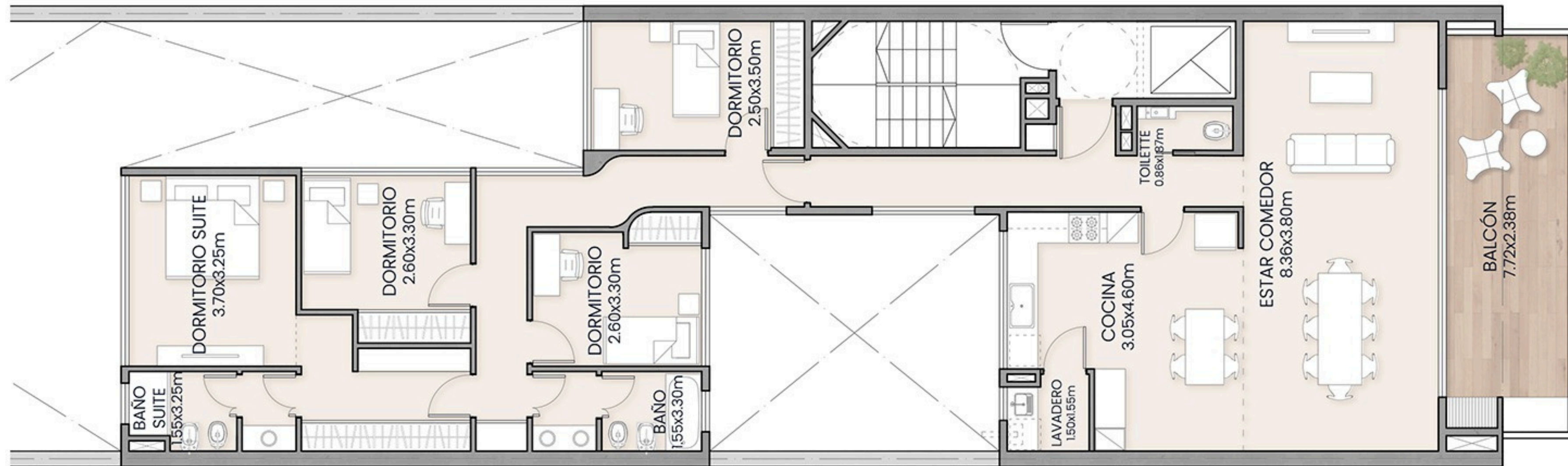
PLANTA 1° PISO

5 AMBIENTES - 151 m2 cubiertos - 20 m2 balcón - 26 m2 patio



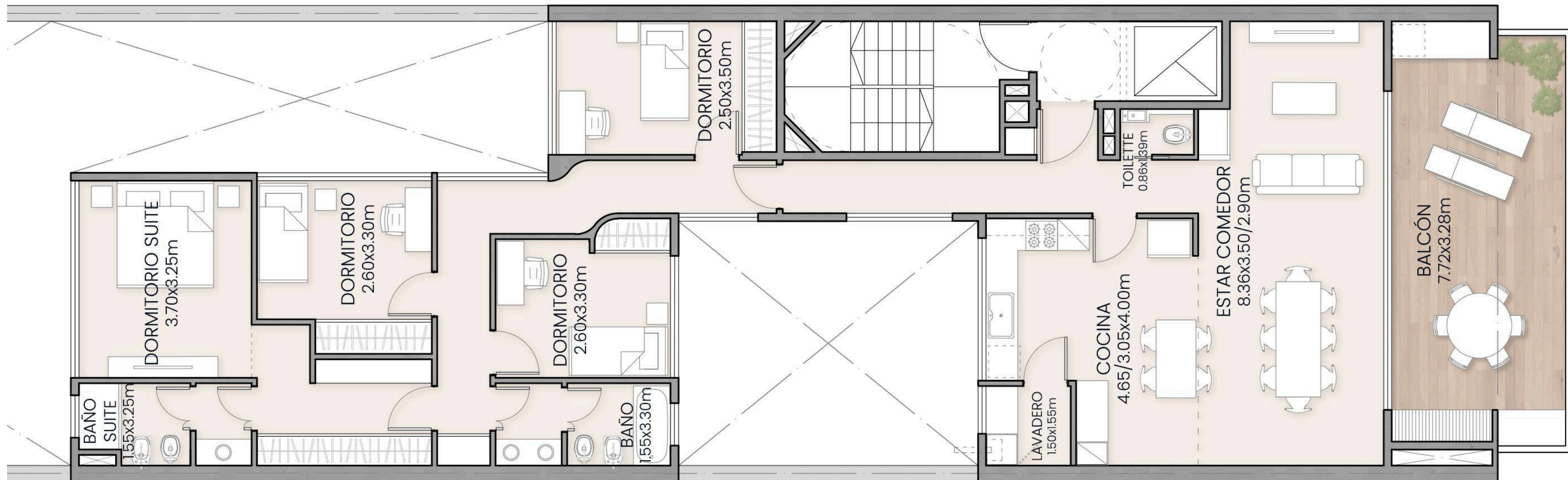
PLANTA 2° A 7° PISO

5 AMBIENTES - 151 m2 cubiertos - 20 m2 balcón



PLANTA 8° PISO

5 AMBIENTES - 143 m2 cubiertos - 27 m2 balcon aterrazado



PLANTA 9° PISO

AMENITIES

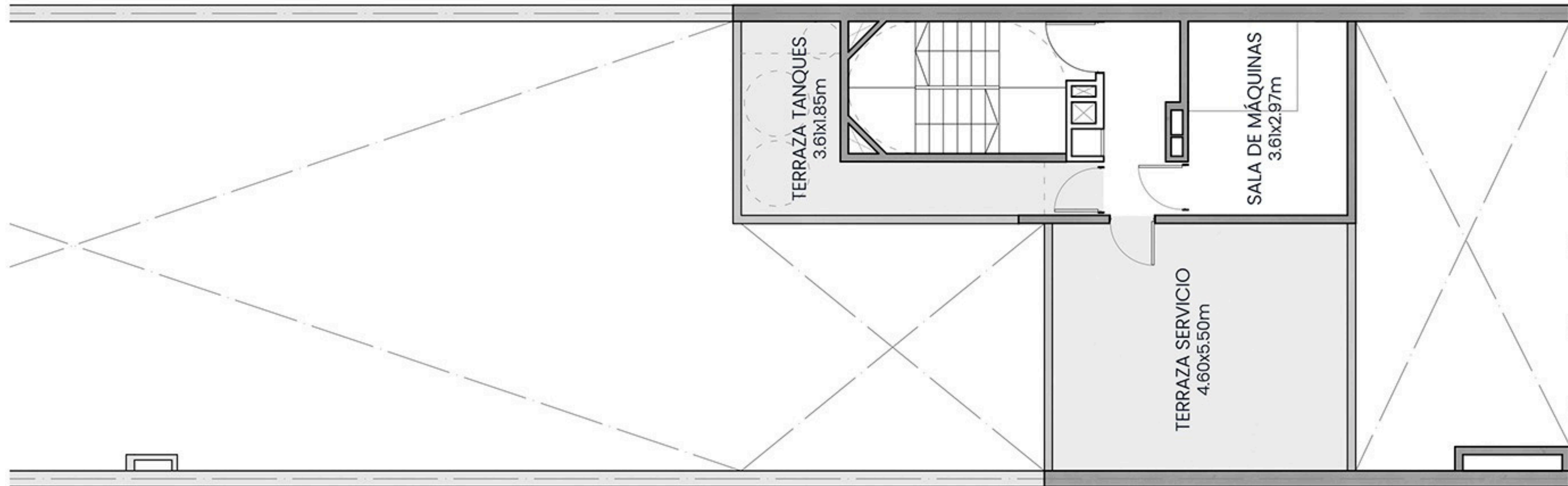
SUM CON COCINA, BalcÓN ATERRAZADO Y PARRILLA

TERRAZA CON PISCINA Y SOLARIUM



PLANTA 10° PISO

TERRAZA DE SERVICIO, TANQUES Y SALA DE MÁQUINAS



LIVING CRESPO



LIVING CRESPO - LOYOLA 70, será un edificio de viviendas ubicado en una calle residencial de Villa Crespo, a pocos metros de las Avenidas Estado de Israel y Corrientes, muy cerca de la zona comercial y gastronómica, sin perder la tranquilidad de un barrio.

El edificio constará de 10 plantas en total.

En la planta baja se ubicará el hall principal, junto con el acceso al estacionamiento.

En las plantas 1 al 8, se encuentran 8 unidades de 5 ambientes, con el área de cocina y estar al frente y los dormitorios ubicados al contrafrente. Todas las unidades cuentan con amplios balcones con parrilla. El departamento del primer piso también cuenta con un hermoso patio interno. El departamento del piso 8 cuenta con un balcón aterrazado con una vista panorámica.

En el noveno piso se dispondrá de un Salón de Usos Múltiples (SUM), equipado con cocina, baño y un amplio balcón aterrazado con parrilla, todo de uso común. En esta misma planta, el edificio ofrecerá una terraza con piscina y solarium, pensadas para el disfrute de los residentes.

DETALLES Y EQUIPAMIENTO GENERALES



Terminacion Frente y Contrafrente Edificio

Revestimiento texturado y hormigon visto. Primera Calidad .

Terminacion Medianeras Edificio

Latex impermeable. Primera Calidad.

Control de acceso

Módulo lector para ingreso con huella, tarjeta o código. Cerradura electromagnética o similar, con batería de respaldo.

Portero Eléctrico

Portero con cámara de seguridad.

Ascensor

Cabina Acero inox. Puertas automáticas.

Estacionamiento

Portón levadizo automático con sensores infrarrojos. Piso de hormigon ferrocementado.

SUM

Local equipado con cocina, termotanque eléctrico para agua fria/caliente.

Parrilla

Frente con puerta guillotina. Con manivela, brasero y puertas bajo parrilla.

Pileta

Fibra de vidrio sobre estructura de hormigon.

Solarium

Deck simil madera de WPC. Primera calidad.

Iluminación

Artefactos LED en todos los sectores.

DETALLES Y EQUIPAMIENTO UNIDAD

Puertas Unidades

Puerta de seguridad Pentágono o similar.

Carpintería interior

Puerta excelente calidad, con herrajes en acero inoxidable o bronce. Cerradura común.

Carpintería Exterior

Línea A30 o similar en estares con vidrio DVH. Línea modena o similar con vidrios laminados 3+3 en dormitorios, cocina, pasillo, lavadero y baños.

Persianas

En dormitorios, persianas enrollables de aluminio, con sistema de cajón compacto y mecanismo automático electrónico

Sistema Instalación Eléctrica

Tomas 220V y TV. Circuitos independientes para cocina, iluminación, tomas y aires acondicionados.

Sistema Calefacción y Agua Caliente

Caldera individual de uso dual (Calefacción + Agua). Piso radiante con termostato. Primera Marca.

Preinstalación para Sistema de Aire Acondicionado

Cañería de preinstalación y desagote. Dormitorios, living y comedor diario (donde corresponda). No se proveen equipos.

DETALLES Y EQUIPAMIENTO UNIDAD



LIVING, COMEDOR Y PASILLOS

| | |
|-----------------------------|--|
| Piso | Porcelanato rectificado simil madera o similar. Primera calidad. |
| Pared | Yeso Proyectado. Pintura de obra Latex interior. |
| Techo | Yeso Proyectado. Pintura de obra Latex interior. |
| Interior de Placard Pasillo | Melamina. Diseño y Color a definir. |

DETALLES Y EQUIPAMIENTO UNIDAD

DORMITORIOS

| | |
|---------------------|--|
| Piso | Porcelanato rectificado simil madera o similar. Primera calidad. |
| Pared | Yeso Proyectado. Pintura de obra Latex interior. |
| Techo | Yeso Proyectado. Pintura de obra Latex interior. |
| Interior de Placard | Melamina. Diseño y Color a definir. |
| Frente de Placard | Integral de piso a techo. Puertas corredizas con frente melaminico, 1 hoja espejada. Vestidor sin puertas. |

DETALLES Y EQUIPAMIENTO UNIDAD

BAÑO EN SUITE

| | |
|----------------|--|
| Piso | Porcelanato rectificado o similar. Primera calidad. |
| Pared | Porcelanato rectificado o similar. Primera calidad. |
| Techo | Yeso Proyectado. Pintura de obra Latex interior. |
| Mesada | Mesada de granito, cuarzo o similar. |
| Bacha | De apoyo o embutir. Ferrum, Roca o similar. |
| Grifería Bacha | Monocomando. FV, Roca, Piazza o similar. |
| Inodoro | Inodoro corto Ferrum, Roca o similar con valvula de descarga FV, Piazza o similar. |
| Bidet | Ferrum, Roca o similar. |
| Grifería Bidet | Monocomando. FV, Roca, Piazza o similar. |
| Plato de ducha | Medida a definir. Primera Calidad. |
| Grifería Ducha | Monocomando. FV, Roca, Piazza o similar. |
| Ventilación | Ventana. |

DETALLES Y EQUIPAMIENTO UNIDAD

BAÑO PRINCIPAL

| | |
|-----------------|--|
| Piso | Porcelanato rectificado o similar. Primera calidad. |
| Pared | Porcelanato rectificado o similar. Primera calidad. |
| Techo | Yeso Proyectado. Pintura de obra Latex interior. |
| Mesada | Mesada de granito, cuarzo o similar. |
| Bacha | De apoyo o embutir. Ferrum, Roca o similar. |
| Grifería Bacha | Monocomando. FV, Roca, Piazza o similar. |
| Inodoro | Inodoro corto Ferrum, Roca o similar con valvula de descarga FV, Piazza o similar. |
| Bidet | Ferrum, Roca o similar. |
| Grifería Bidet | Monocomando. FV, Roca, Piazza o similar. |
| Bañera | Chapa enlozada 150x70. Primera calidad. |
| Grifería Bañera | Monocomando. FV, Roca, Piazza o similar. |
| Ventilación | Ventana. |

DETALLES Y EQUIPAMIENTO UNIDAD

TOILETTE

| | |
|----------------|--|
| Piso | Porcelanato rectificado simil madera o similar. Primera calidad. |
| Pared | Yeso proyectado. Pintira Latex interior o satinado o similar. |
| Techo | Yeso Proyectado. Pintura de obra Latex interior. |
| Mesada | Mesada de granito, cuarzo o similar. |
| Bacha | De apoyo o embutir. Ferrum, Roca o similar. |
| Grifería Bacha | Monocomando. FV, Roca, Piazza o similar. |
| Inodoro | Inodoro corto Ferrum, Roca o similar con valvula de descarga FV, Piazza o similar. |
| Ventilación | Extractor Eléctrico. |

DETALLES Y EQUIPAMIENTO UNIDAD

COCINA

| | |
|-----------------------|--|
| Piso | Porcelanato rectificado simil madera o similar. Primera calidad. |
| Pared | Cuarzo y/o porcelanato rectificado o similar de primera calidad, combinado con yeso proyectado y pintura látex de obra. |
| Techo | Yeso Proyectado. Pintura de obra Latex interior. |
| Mesada | Mesada de granito, cuarzo o similar. |
| Bacha | Acero inoxidable. Primera calidad. |
| Grifería Bacha | Monocomando. FV, Roca, Piazza o similar. |
| Anafe | Primera marca. A gas. |
| Horno | Primera marca. A gas. Colocado en altura. |
| Alacena y bajo mesada | Muebles en melamina Egger o Faplac de 1º calidad con herrajes aluminio anodizado. Piso bajo bacha en aluminio. Cierres suave en cajones y puertas. Diseño y color a definir. |
| Ventilación | Espacio para colocar extractor o campana s/anafe con ducto de ventilación exterior. |

DETALLES Y EQUIPAMIENTO UNIDAD

LAVADERO

| | |
|----------------|---|
| Piso | Porcelanato rectificado simil madera o similar. Primera calidad. |
| Pared | Cerámico y/o combinado con Yeso Proyectado con pintura de obra Latex interior. Primera Calidad. |
| Techo | Yeso Proyectado. Pintura de obra Latex interior. |
| Mesada | Mesada de granito, cuarzo o similar. |
| Bacha | Acero inoxidable. Primera calidad. |
| Grifería Bacha | Monocomando. FV, Roca, Piazza o similar. |
| Bajo mesada | Mueble bajo bacha en melamina con piso de aluminio. Espacio y conexión para lavarropas. |

La unidad del 8° piso cuenta con una distribución diferenciada, con cocina ubicada al frente y lavadero exterior en el balcón. Esta configuración particular puede implicar diferencias en el equipamiento respecto de otras unidades del edificio.

DETALLES Y EQUIPAMIENTO UNIDAD

BALCÓN

| | |
|-------------------|---|
| Piso | Porcelanato rectificado simil madera o similar. Primera calidad. |
| Pared | Revoque a la cal con revestimiento texturado. |
| Techo | Hormigon visto. |
| Baranda | Baranda de hierro o aluminio con pasamano y vidrio laminado / Hormigon Visto. |
| Parrilla a carbón | Con manivela y brasero. |
| Mesada | Mesada de Hormigon, granito, cuarzo o similar. |

Nota: Las superficies y medidas son aproximadas e incluyen plenos y espesores de muros comunes e interiores. Las medidas definitivas surgirán del plano de mensura y subdivisión en propiedad horizontal aprobados por las autoridades competentes. Las imágenes son de carácter ilustrativo. Las especificaciones, terminaciones y demás particularidades están sujetas a variaciones. El proyecto pueden tener modificaciones derivadas de las exigencias de autoridad pertinentes, por cambios de diseño, disponibilidad de materiales o por requerimientos constructivos.

OTRO EMPRENDIMIENTO DE



desarrollos inmobiliarios

PROYECTO Y DIRECCIÓN
SÓLIDO
ARQUITECTURA