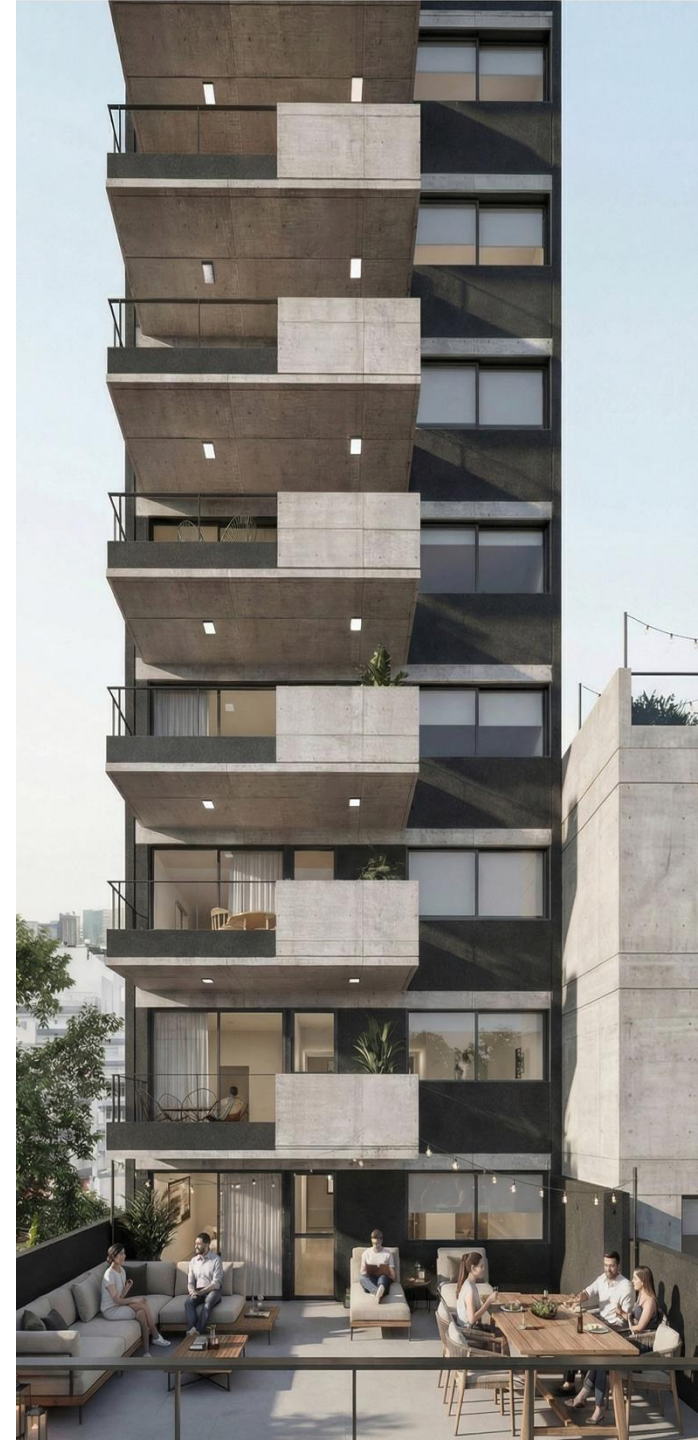




LIVING
CRESPO
S. ORTIZ 660





Las imágenes son de carácter ilustrativo. Las especificaciones, terminaciones y demás particularidades están sujetas a variaciones.

3 AMBIENTES



3 AMBIENTES



4 AMBIENTES



4 AMBIENTES



PISCINA Y SOLARIUM



PISCINA Y SOLARIUM



SUM Y BALCÓN ATERRAZADO CON PARRILLA



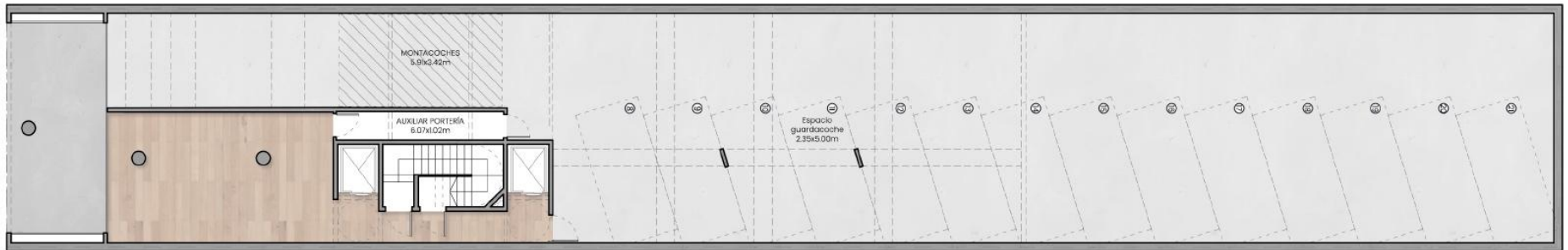


Espacio Guardacoches – Auxiliar portería



PB

Hall ingreso - Espacio Guardacoches

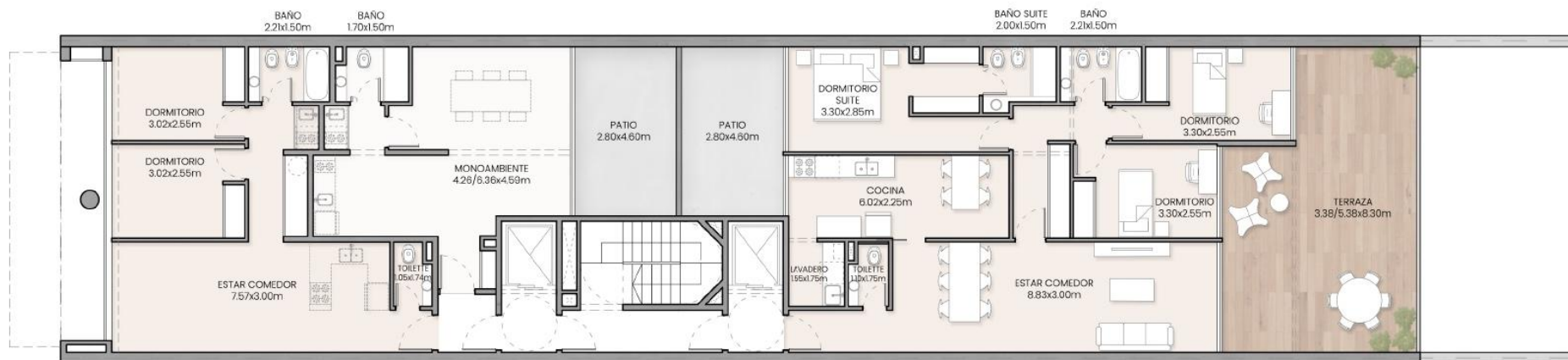


PISO 1

3AMB frente – 61 m² cubiertos.

1AMB con patio – 38,5 m² cubiertos – 13m² descubiertos.

4AMB contra frente con patio – 108 m² cubiertos – 53,5 m² descubiertos.



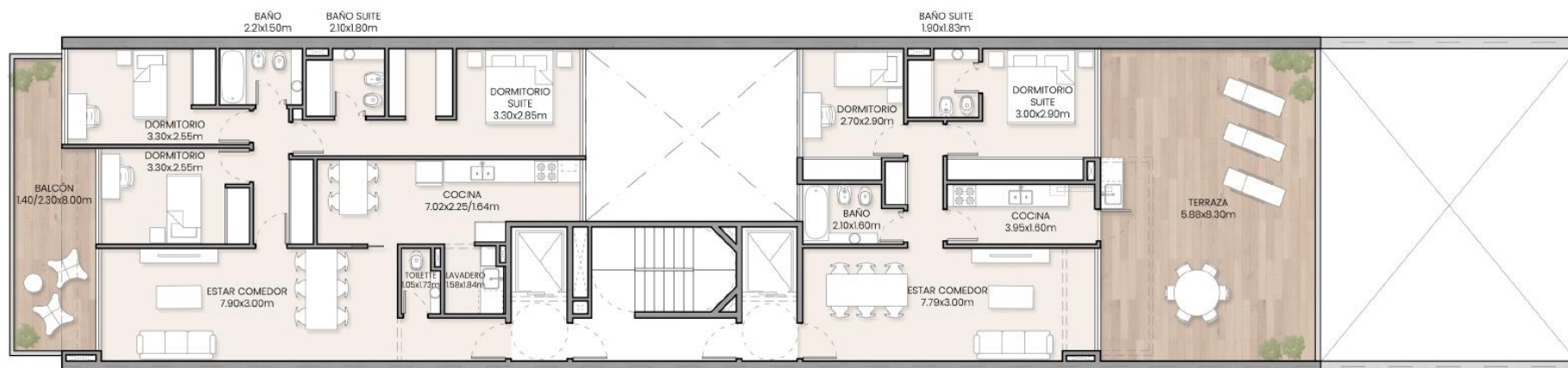
PISO 2

4AMB frente – 107 m2 cubiertos – 16 m2 descubiertos.

3AMB contra frente con patio – 69 m2 cubiertos – 50 m2 descubiertos.



LIVING
CRESPO
S. ORTIZ 660



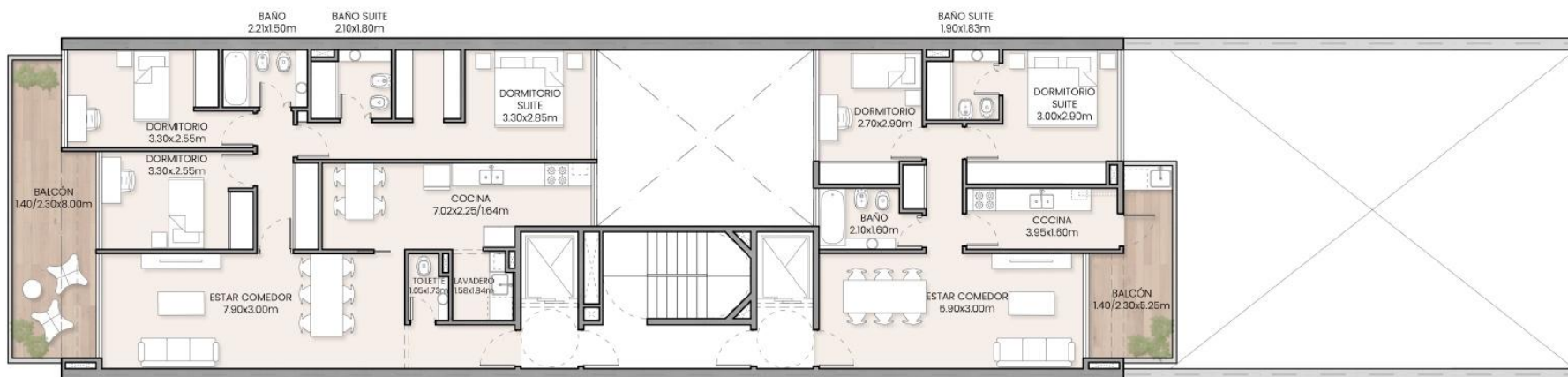
PISO 3 a 10

4AMB frente – 107 m2 cubiertos – 16 m2 semicubiertos.

3AM contra frente – 65,5 m2 cubiertos – 10,5 m2 semicubiertos.



LIVING
CRESPO
S.ORTIZ 660



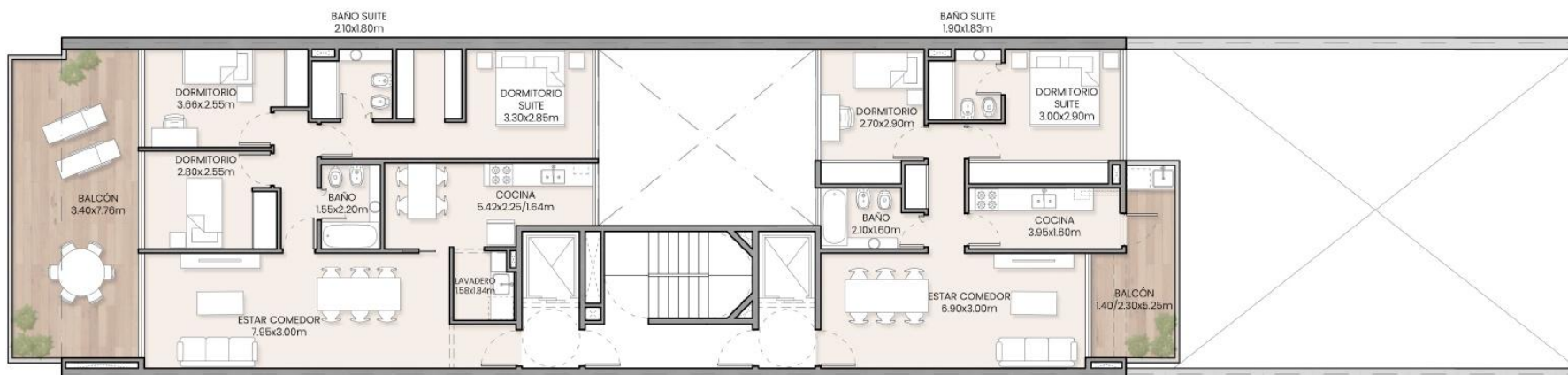
PISO 11

4AMB frente con retiro – 95 m2 cubiertos – 28 m2 descubiertos.

3AMB contra frente – 65,5 m2 cubiertos – 10,5 m2 descubiertos.

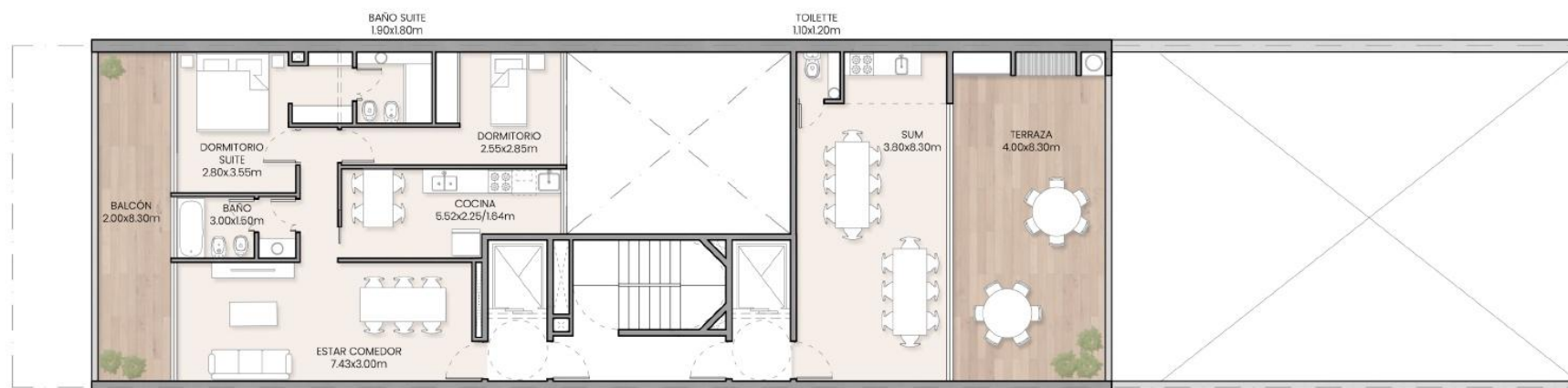


LIVING
CRESPO
S. ORTIZ 660



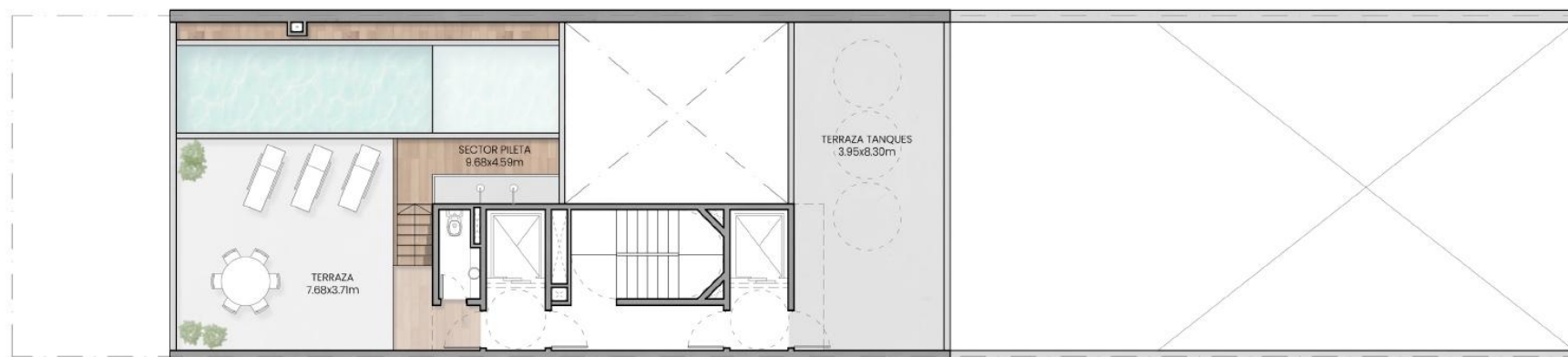
PISO 12

3AMB frente con 2do retiro – 80 m2 cubiertos – 17 m2 descubiertos.
SUM con cocina, balcón aterrazado y parrilla



PISO 13

Terraza con piscina y solárium



LIVING CRESPO



LIVING CRESPO – S. ORTIZ 660, será un edificio de viviendas ubicado en una de las avenidas principales que atraviesa el corazón de Villa Crespo, a pocos metros de la conocida avenida Corrientes, muy cerca de la zona comercial y gastronómica y con excelente acceso a los medios de transporte.

El proyecto se desarrolla en 13 niveles y un subsuelo, combinando funcionalidad con las áreas comunes.

Subsuelo: Destinado a cocheras y dependencias de servicio para el personal de limpieza.

Planta Baja: Se ubicará el hall principal, junto con el acceso al estacionamiento.

Planta 1: Cuenta con tres unidades exclusivas: un departamento de 3 ambientes al frente, un monoambiente con patio privado y un 4 ambientes al contrafrente con un amplio patio aterrazado.

Plantas 2 a 11: Distribución semi-piso con unidades de 4 ambientes al frente y 3 ambientes al contrafrente, todas con balcones.

Planta 12: Cuenta una unidad de 3 ambientes al frente y el Salón de Usos Múltiples (SUM) totalmente equipado con cocina, baño y un balcón aterrazado con parrilla de uso común.

Planta 13 (Terraza): Área exclusiva de piscina y solárium.

DETALLES Y EQUIPAMIENTO GENERALES



Terminación frente y contra frente edificio	Revestimiento texturado y hormigón visto. Primera Calidad.
Terminacion medianeras edificio	Látex impermeable. Primera Calidad.
Control de acceso	Módulo lector para ingreso con huella, tarjeta o código. Cerradura electromagnética o similar, con batería de respaldo.
Portero Eléctrico	Portero con cámara de seguridad.
Ascensor	Cabina Acero inoxidable. Puertas automáticas.
Estacionamiento	Portón levadizo automático con sensores infrarrojos. Piso de hormigón ferrocementado.
Iluminación	Artefactos LED en todos los sectores.
Detección de Humo e incendio	En palieres y hall PB. Detección de humo, pulsador manual y alarma sonora.

DETALLES Y EQUIPAMIENTO GENERALES



SUM	3,80m x 8,30m. Capacidad 24. Equipado con muebles en melamina, mesada granito o cuarzo, anafe y horno eléctrico, grifería y termotanque eléctrico para agua fría/caliente. Toiette
Parrilla	Frente con puerta guillotina. Con manivela, brasero y puertas bajo parrilla.
Pileta	Fibra de vidrio.
Solarium	Deck simil madera de WPC. Primera calidad

DETALLES Y EQUIPAMIENTO UNIDAD



Puertas Unidades

Puerta de seguridad de chapa.

Carpinteria Interior

Puerta placa MDF o PVC con herrajes en acero inoxidable o bronce. Cerradura común.

Carpintería Exterior

Carpintería de Aluminio línea Módena. Vidrios laminados 3+3 en todas las ventanas.

Persianas

En dormitorios, persianas enrollables de aluminio, con sistema de cajón compacto y mecanismo automático electrónico

Sistema Instalacion Electrica

Tomas 220V y TV. Circuitos independientes para cocina, iluminación, tomas y aires acondicionados

Sistema Calefaccion y Agua Caliente

Caldera individual de uso dual (Calefacción + Agua). Piso radiante con termostato. Primera Marca.

Preinstalación para Sistema de Aire Acondicionado

Cañería de preinstalación y desagote. Dormitorios, living y comedor diario (donde corresponda). No se proveen equipos.

DETALLES Y EQUIPAMIENTO UNIDAD



LIVING COMEDOR Y PASILLOS

Piso	Porcelanato rectificado o similar. Primera calidad.
Pared	Yeso Proyectado. Pintura de obra Latex interior
Techo	Yeso Proyectado. Pintura de obra Latex interior
Interior de Placard Pasillo	Melamina. Diseño y Color a definir.

DORMITORIOS

Piso	Porcelanato rectificado o similar. Primera calidad.
Pared	Yeso Proyectado. Pintura de obra Latex interior
Techo	Yeso Proyectado. Pintura de obra Latex interior
Interior de Placard	Melamina. Diseño y Color a definir.
Frente de Placard	Integral de piso a techo. Puertas corredizas con frente melaminico, 1 hoja espejada. Vestidor sin puertas.

DETALLES Y EQUIPAMIENTO UNIDAD

BAÑO EN SUITE

Piso	Porcelanato rectificado o similar. Primera calidad.
Pared	Porcelanato rectificado o similar. Primera calidad.
Techo	Yeso Proyectado. Pintura de obra Latex interior
Mesada	Mesada de granito, cuarzo o similar.
Bacha	De apoyo o embutir. Ferrum, Roca o similar
Griferia Bacha	Monocomando. FV, Roca, Piazza o similar
Inodoro	Inodoro corto Ferrum, Roca o similar con valvula de descarga FV, Piazza o similar
Bidet	Ferrum, Roca o similar
Griferia Bidet	Monocomando. FV, Roca, Piazza o similar
Plato de ducha	150x70. Primera Calidad.
Griferia Ducha	Monocomando. FV, Roca, Piazza o similar
Ventilación	Extractor 4"

DETALLES Y EQUIPAMIENTO UNIDAD

BAÑO PRINCIPAL

Piso	Porcelanato rectificado o similar. Primera calidad.
Pared	Porcelanato rectificado o similar. Primera calidad.
Techo	Yeso Proyectado. Pintura de obra Latex interior.
Mesada	Mesada de granito, cuarzo o similar.
Bacha	De apoyo o embutir. Ferrum, Roca o similar.
Griferia Bacha	Monocomando. FV, Roca, Piazza o similar.
Inodoro	Inodoro corto Ferrum, Roca o similar con válvula de descarga FV, Piazza o similar.
Bidet	Ferrum, Roca o similar.
Griferia Bidet	Monocomando. FV, Roca, Piazza o similar.
Bañera	Chapa enlozada 150 x 70. Primera Calidad.
Griferia Bañera	Monocomando. FV, Roca, Piazza o similar.
Ventilación	Extractor 4"

DETALLES Y EQUIPAMIENTO UNIDAD



TOILETTE

Piso	Porcelanato rectificado estar o similar. Primera calidad.
Pared	Yeso Proyectado. Pintura Latex interior o satinado o similar.
Techo	Yeso Proyectado. Pintura de obra Latex interior.
Mesada	Mesada de granito, cuarzo o similar.
Bacha	De apoyo o embutir. Ferrum, Roca o similar.
Griferia Bacha	Monocomando. FV, Roca, Piazza o similar.
Inodoro	Inodoro corto Ferrum, Roca o similar con valvula de descarga FV, Piazza o similar.
Ventilación	Extractor 4".

DETALLES Y EQUIPAMIENTO UNIDAD



COCINA

Piso	Porcelanato rectificado o similar. Primera calidad.
Pared	Cuarzo y/o porcelanato rectificado o similar de primera calidad, combinado con yeso proyectado y pintura látex de obra.
Techo	Yeso Proyectado. Pintura de obra Latex interior.
Mesada	Mesada de granito, cuarzo o similar.
Bacha	Acero inoxidable. Primera Calidad.
Grifería Bacha	Monocomando. FV, Roca, Piazza o similar.
Anafe	Primera Marca. A Gas.
Horno	Primera Marca. A Gas.
Alacena y Bajo mesada	Muebles en melamina Egger o Faplac de 1º calidad con herrajes aluminio anodizado. Piso bajo bacha en aluminio. Cierres suave en cajones y puertas. Espacio para lavavajillas. Diseño y color a definir.
Ventilación	Espacio para colocar extractor o campana s/anafe con ducto de ventilación exterior.

DETALLES Y EQUIPAMIENTO UNIDAD



LAVADERO

4 AMB CON LAVADERO INDEPENDIENTE

3 AMB CON LAVADERO EXTERIOR EN BALCÓN

Piso

Porcelanato rectificado o similar. Primera calidad.

Mesada

Mesada de granito, cuarzo o similar.

Bacha

Acero inoxidable. Primera Calidad.

Grifería Bacha

Monocomando. FV, Roca, Piazza o similar.

Pared

4 AMB: Cerámico y/o combinado con Yeso Proyectado con pintura de obra Látex interior. Primera Calidad. / 3 AMB: Revoque a la cal con revestimiento texturado.

Techo

4 AMB: Yeso Proyectado. Pintura de obra Látex interior. / 3 AMB: Revestimiento texturado, hormigón visto, Madera o similar. Primera Calidad.

DETALLES Y EQUIPAMIENTO UNIDAD



BALCÓN

Piso	Porcelanato rectificado o similar. Primera calidad.
Pared	Revoque a la cal con revestimiento texturado.
Techo	Revestimiento texturado, hormigón visto, Madera o similar. Primera Calidad.
Baranda	Baranda de hierro o aluminio con pasamano y vidrio laminado / Hormigón Visto.

Nota: Las superficies y medidas son aproximadas e incluyen plenos y espesores de muros comunes e interiores. Las medidas definitivas surgirán del plano de mensura y subdivisión en propiedad horizontal aprobados por las autoridades competentes.

Las imágenes son de carácter ilustrativo. Las especificaciones, terminaciones y demás particularidades están sujetas a variaciones.

El proyecto pueden tener modificaciones derivadas de las exigencias de autoridad pertinentes, por cambios de diseño, disponibilidad de materiales o por requerimientos constructivos.

OTRO EMPRENDIMIENTO DE



PROYECTO Y DIRECCION

SÓLIDO
ARQUITECTURA